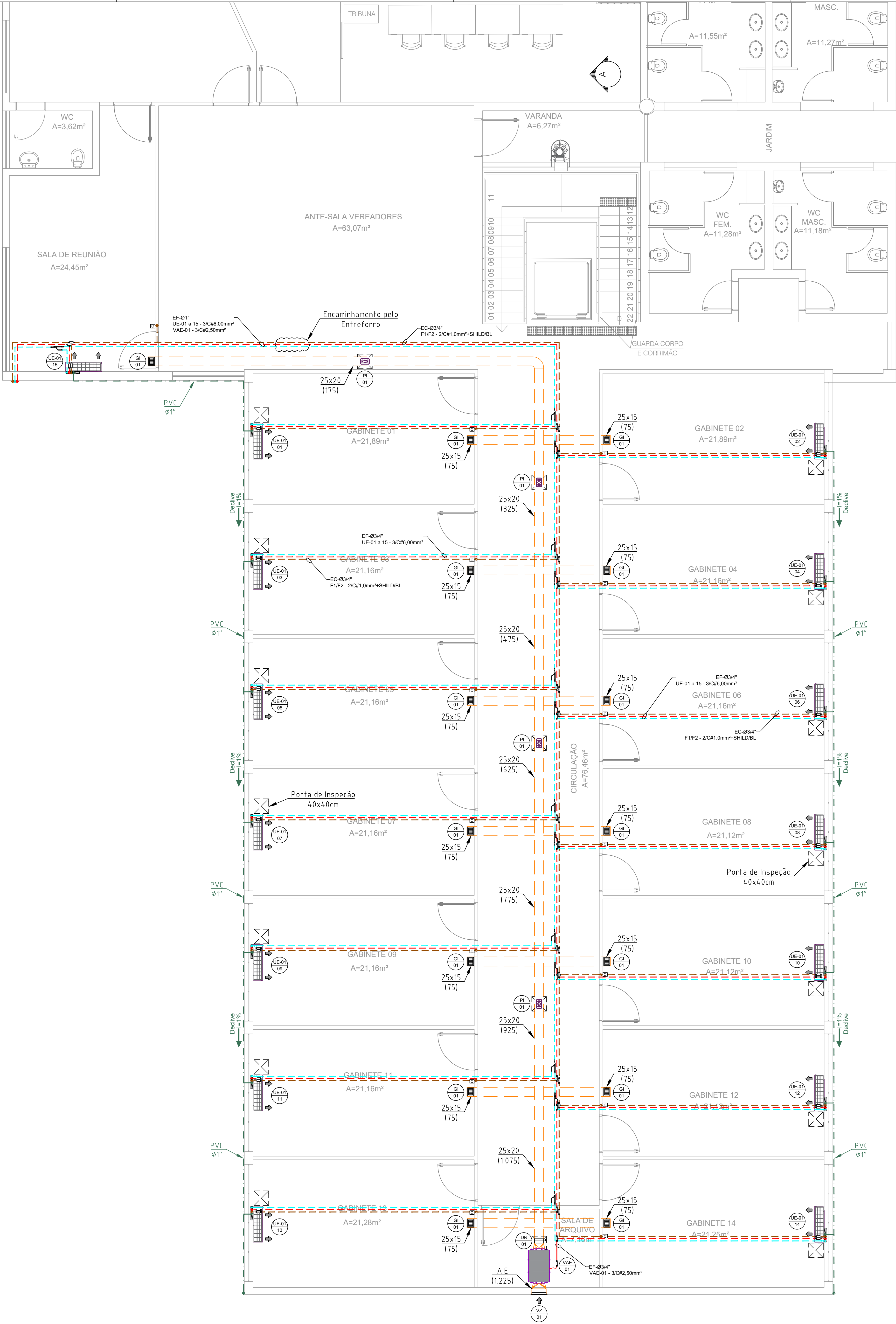


ESTE PLANO E O SEU CONTEÚDO SÃO PROPRIEDADE DA WIND ENGENHARIA E SUA REPRODUÇÃO PARCIAL OU TOTAL SEM PERMISSÃO AUTORIZADA DA WIND ENGENHARIA

LEGENDA	Quantidade	Unidade
01	01	Unidade
02	01	Unidade
03	01	Unidade
04	01	Unidade
05	01	Unidade
06	01	Unidade
07	01	Unidade
08	01	Unidade
09	01	Unidade
10	01	Unidade
11	01	Unidade
12	01	Unidade
13	01	Unidade
14	01	Unidade
15	01	Unidade
16	01	Unidade
17	01	Unidade
18	01	Unidade
19	01	Unidade
20	01	Unidade
21	01	Unidade
22	01	Unidade
23	01	Unidade
24	01	Unidade
25	01	Unidade
26	01	Unidade
27	01	Unidade
28	01	Unidade
29	01	Unidade
30	01	Unidade
31	01	Unidade
32	01	Unidade
33	01	Unidade
34	01	Unidade
35	01	Unidade
36	01	Unidade
37	01	Unidade
38	01	Unidade
39	01	Unidade
40	01	Unidade
41	01	Unidade
42	01	Unidade
43	01	Unidade
44	01	Unidade
45	01	Unidade
46	01	Unidade
47	01	Unidade
48	01	Unidade
49	01	Unidade
50	01	Unidade
51	01	Unidade
52	01	Unidade
53	01	Unidade
54	01	Unidade
55	01	Unidade
56	01	Unidade
57	01	Unidade
58	01	Unidade
59	01	Unidade
60	01	Unidade
61	01	Unidade
62	01	Unidade
63	01	Unidade
64	01	Unidade
65	01	Unidade
66	01	Unidade
67	01	Unidade
68	01	Unidade
69	01	Unidade
70	01	Unidade
71	01	Unidade
72	01	Unidade
73	01	Unidade
74	01	Unidade
75	01	Unidade
76	01	Unidade
77	01	Unidade
78	01	Unidade
79	01	Unidade
80	01	Unidade
81	01	Unidade
82	01	Unidade
83	01	Unidade
84	01	Unidade
85	01	Unidade
86	01	Unidade
87	01	Unidade
88	01	Unidade
89	01	Unidade
90	01	Unidade
91	01	Unidade
92	01	Unidade
93	01	Unidade
94	01	Unidade
95	01	Unidade
96	01	Unidade
97	01	Unidade
98	01	Unidade
99	01	Unidade
100	01	Unidade

PLANTA ALTA - 1º PAVIMENTO

ESCALA 1:50



CARACTERÍSTICAS TÉCNICAS DAS UNIDADES EVAPORADORAS					
CIRCUITO	01				
NUMERAÇÃO	01 a 15				
FABRICANTE REF	DAIKIN				
CAPAC.REFRIG. ( BTU/h )	24.200				
MODELO	FXAQ03AVM				
ALIMENTAÇÃO ELÉTRICA	220V/2F/60Hz				
POTÊNCIA ELÉTRICA (kW)	0,10				
PRESSÃO SONORA (dBA)	46,50-38,50				
VAZÃO DE AR (m³/h)	1.140,00-830,00				
PESO (kg)	15,00				
QUANTIDADE (C/L)	15,00				
OBSERVAÇÕES:					

CARACTERÍSTICAS TÉCNICAS DOS VENTILADORES DE AR EXTERNO					
TAG	VAE-01				
FABRICANTE	SIOLUX				
MODELO	FH 315				
VAZÃO DE AR (NOMINAL)	1.475 m³/h				
PRESSÃO MÁXIMA	38 mmC.A.				
POTÊNCIA NOMINAL	330W				
TENSÃO (V) / FREQUÊNCIA	220V/1F/60Hz				
MASSA	44 kg				
NÍVEL SONORO	49 dB (A)				
CLASSE DE FILTRAGEM	G4+F8				
QUANTIDADE	01				
OBSERVAÇÕES:					

LISTA DE MATERIAIS			
ITEM	QTD	DESCRIÇÃO	MODELO
01	01	VENEZIANA PARA TOMADA DE AR EXTERNO, ALETAS FIXAS, COM TELA ANTI-INSETO, DIM. 387x197mm, MODELO AWG, FAB. TROX OU EQ. TÉCNICO	AWG
01	01	DAMPERS DE REGULAGEM EM AÇO GALVANIZADO, AJUSTE MANUAL, MOD. JN-B, DIMENSÕES 250x200mm, FAB. TROX OU EQ. TÉCNICO	JN-B
04	01	PORTA DE INSPEÇÃO PRÉ-FABRICADA, DIMENSÕES 250x120mm, COM MANOPLAS E VEDAÇÃO PARA MPUALU-PIR, FAB. REFRIN OU EQ. TÉCNICO	-
15	01	GRELHA DE INSUFLEMENTO, DUPLA DEFLEXÃO COM REGISTRO, DIMENSÕES 225x165mm, MODELO, FAB. TROX OU EQ. TÉCNICO	VAT-DG

LEGENDA GERAL E SIMBOLOGIA DE PROJETO	
IDENTIFICAÇÃO	DESCRIÇÃO
	FRIGORÍFICA - TUBULAÇÕES EM COBRE RÍGIDO, COM ISOLAMENTO TÉRMICO EM MANTA ARMAFLEX
	ELETRICA - CONDUTOS EM AÇO GALVANIZADO A FOGO E CIRCUITOS DE FORÇA/ALIMENTAÇÃO
	SINAL - CONDUTOS EM AÇO GALVANIZADO A FOGO E CIRCUITOS DE COMUNICAÇÃO ENTRE UNIDADES
	DRENAGEM - TUBULAÇÕES EM PVC 1" COM REVESTIMENTO TÉRMICO EM BORRACHA ELASTOMÉRICA
	SUORTE PARA REDE DE DISTRIBUIÇÃO DE AR (DUTOS), CONFORME DETALHES GERAIS EXECUTIVOS
	SUORTE PARA INFRAESTRUTURA ELETROMECÂNICA, CONFORME DETALHES GERAIS EXECUTIVOS
	DUTOS FLEXÍVEIS EM ALUMÍNIO COM REVESTIMENTO TÉRMICO EM MANTA DE Lã DE VIDRO
	REDE DE DISTRIBUIÇÃO DE AR EXTERNO (DUTOS), EM PAINÉIS MPUALUPR #20mm
	CAIXA/GABINETE DE VENTILAÇÃO LINHA FH, COM FILTRAGEM G4+F8
	UNIDADE CONDENSADORA LINHA VRF, DESCARGA VERTICAL
	UNIDADE EVAPORADORA LINHA VRF, FAMÍLIA H-WALL
	CONTROLADOR REMOTO COM FIO, PARA UNIDADE EVAPORADORA VRF, FAMÍLIA H-WALL
	CAIXAS DE DERIVAÇÕES TIPO CONDULETE
	GRELHA DE INSUFLEMENTO EM ALUMÍNIO ANODIZADO, DE DUPLA DEFLEXÃO COM REGISTRO
	DAMPERS DE REGULAGEM, ACIONAMENTO MANUAL

- NOTAS GERAIS
- 1- INFRAESTRUTURA ELETROMECÂNICA DE INTERLIGAÇÃO ENTRE UNIDADES EVAPORADORAS E CONDENSADORAS:  
1.1 - LINHAS FRIGORÍFICAS EM TUBOS DE COBRE SEM COSTURA, EM ESPESURA #1/16" RÍGIDOS, E ISOL. TÉRMICO POR MANTA DE BORRACHA ELASTOMÉRICA EM ESPESURA #13,00mm, E CONDUIT. TÉRMICA DE 0,04 A 0,039 W/m.K.  
1.2 - PROTEÇÃO EXTERNA DA INFRAESTRUTURA POR REVESTIMENTO EM MANTA DE ALUMÍNIO LISO.
  - 2- ELETRODUTOS SERÃO CONCORDADOS EM AÇO GALVANIZADO A FOGO, QUANDO NÃO INDICADO EM PLANTA DN. 03/4".
  - 3- PERFILADOS EM AÇO GALVANIZADO A FOGO, PERFURADOS/REFORÇADOS, QUANDO NÃO INDICADO EM PLANTA 38x38mm.
  - 4- CIRCUITOS DE SINAL ENTRE UNIDADES EM CABEAMENTO PP 2x1,00mm², CONDUTORES EM COBRE, ISOLAÇÃO PVC 75V.
  - 5- DIMENSÕES EM CENTÍMETROS, EXCETO TUBULAÇÕES EM POLEGADAS E OUTRAS INDICADAS.
  - 6- NÚMEROS ENTRE PARENTÊSES INDICAM VAZÃO DE AR EM m³/h.
  - 7- OS FECHAMENTOS ESTANQUES, PONTOS PARA DRENAGEM, FURAÇÕES NAS PAREDES E OU LAJES, ABERTURAS NAS PORTAS SERÃO A CARGO DA EMPRESA CONTRATADA.
  - 8- A CONTRATADA DEVERÁ PREVER INCLINAÇÃO MÍNIMA DE 1% À REDE DE DRENAGEM, EM PVC DN 1".

02	30/11/2022	Bruno	Emissão Inicial		
No.	DATA	DES.		DESCRIÇÃO	
REVISÕES					

CONTRATANTE:

**Câmara Municipal de Piedade**  
Rua Eurico Cerqueira César, 160 Centro Piedade SP CEP 18170-000

CONTRATADA:

**WIND Engenharia**  
Rua João Gomes Batista, 881 - Jardim Cidália - Tel.: (011) 5563-6529 - SP/SP.

Resp. Técnico: Kátia Castro Puentes CREA: SP-090228719-0	Aprovação:	Aprovação:	Data:
-------------------------------------------------------------	------------	------------	-------

Contratante:	CÂMARA MUNICIPAL DE PIEDADE		
Endereço:	Rua Eurico Cerqueira César, 160 Centro Piedade SP CEP 18170-000		
Disciplina:	MECÂNICA: SISTEMAS DE CONDICIONAMENTO DE AR		
Assunto:	PROJETO EXECUTIVO: PLANTA ALTA - 1º PAVIMENTO		
Escala:	Nº Desenho:	PE.HVAC.CMP.02.00	
1:50			